

OSAO

Taito kasvaa

Mahdollistamme ammattillisen kasvun, työelämäosaamisen ja jatkuvan oppimisen

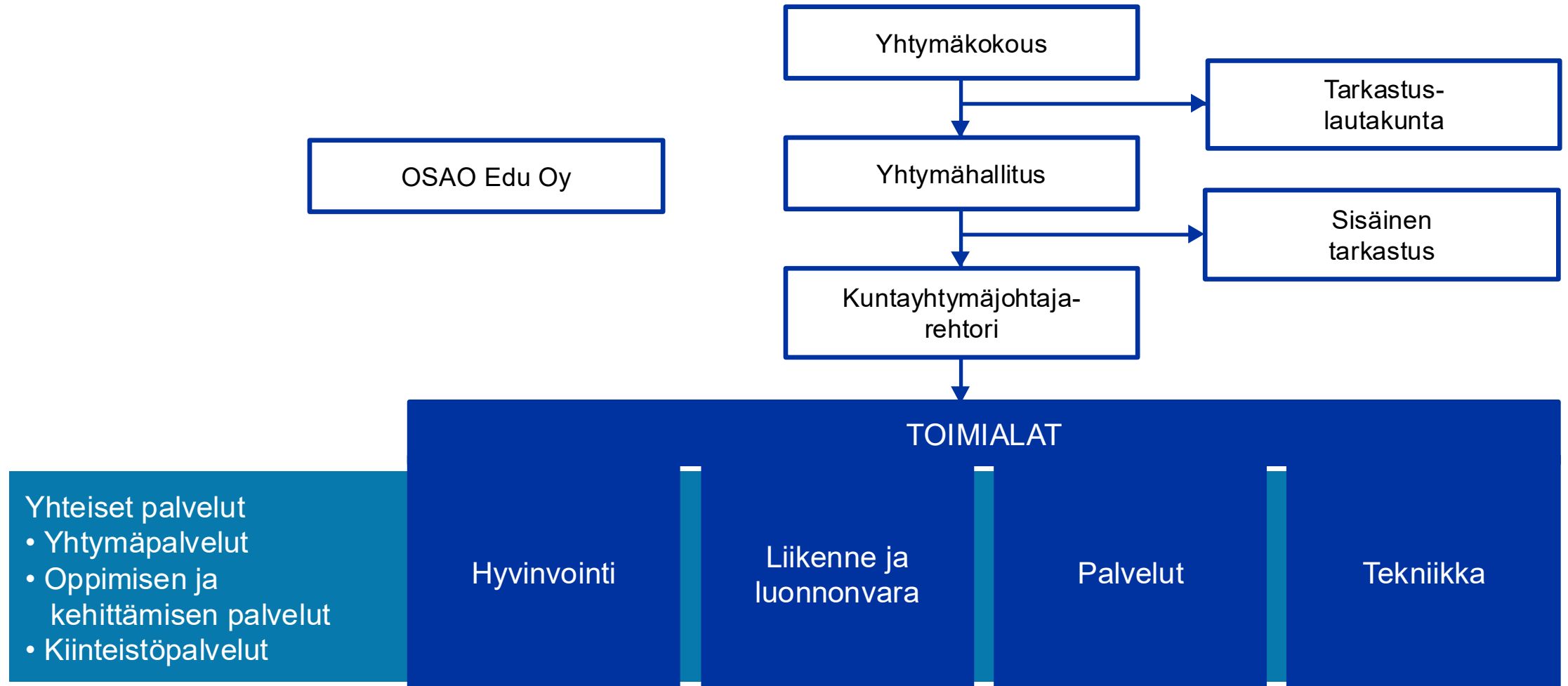
Koulutuskuntayhtymä OSAOn konserniin kuuluvat:

OSAOn toimipisteet

OSA O Edu Oy



Organisaatio



Toimialue ja omistajat

OSAO:n toimipisteet sijaitsevat Oulussa, Kempeleessä, Limingassa, Muhoksella, Pudasjärvellä ja Taivalkoskella.

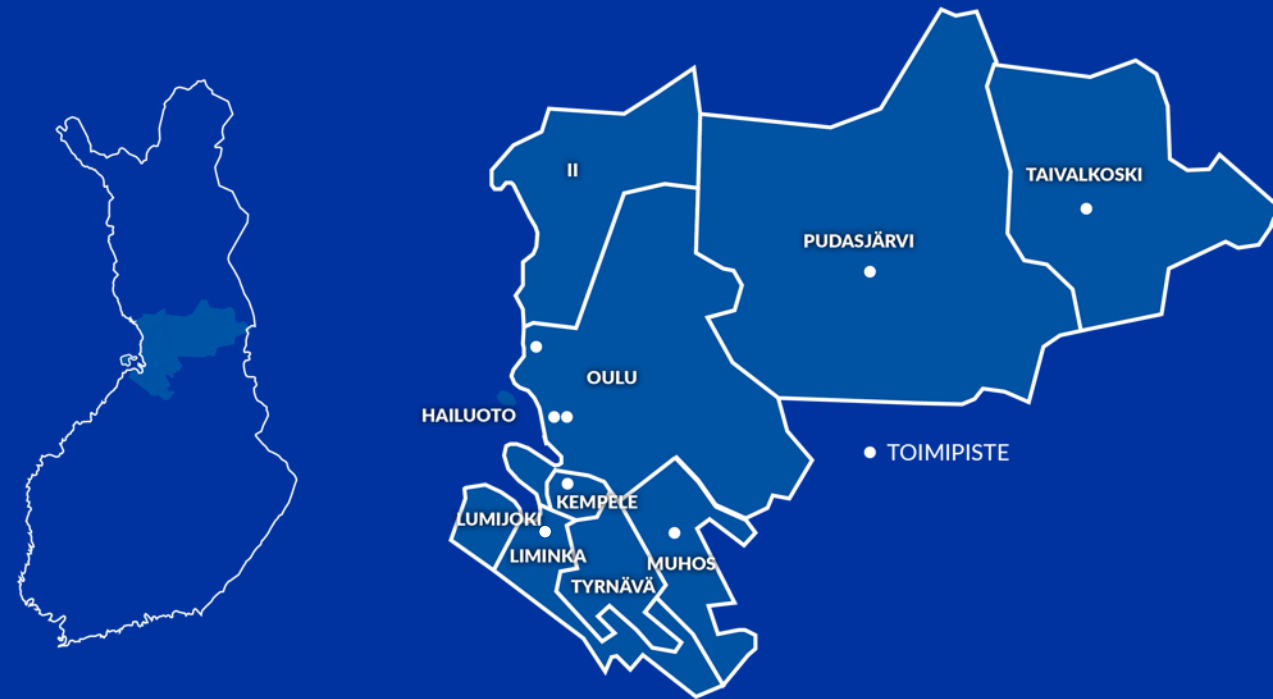
Koulutuskuntayhtymän omistavat kahdeksan kuntaa:

Oulu, Kempele, Liminka, II, Muhos, Hailuoto, Lumijoki ja Tyrnävä

Sopimuskunnat:

Pudasjärvi ja Taivalkoski

OSAO siirtyi toimialaorganisaatioon ja yksiköt muuttuivat toimipisteiksi 1.1.2026.





9 500

Opiskelijamäärä



6 668

Opiskelijatyövuosia



4,33/5

Opiskelijatyytyväisyys



2 740

Suoritettua tutkintoa



1,1

Koulutuksen vetovoima



6 600+

Työnantajakumppania



836

Henkilöstöä



93 M€

Toimintatuotot



1994

Perustamisvuosi

Strategia 2030

TAVOITETILA 2030	Strategiset painopisteet	Strategiset tavoitteet
OLEMME SUOMEN VAIKUTTAVIN AMMATTIOSAAJIEN KOULUTUSYHTEISÖ	Hyvinvoivat opiskelijat ja monipuoliset osaamispolut	<ul style="list-style-type: none">• Innostunut ja osaava opiskelija• Opiskelijoiden polut ja osaamisympäristöt kohtaavat• Oppiminen kansainvälistyy, monipuolistuu ja kansainvälisten opiskelijoiden määrä kasvaa
	Ennakoiva työelämäkumppanuus	<ul style="list-style-type: none">• Tiivis kumppanuus työelämän kanssa• Ajantasainen osaaminen ja koulutustarjonta
	Uudistumiskyky ja yhteisöllisyys	<ul style="list-style-type: none">• Henkilöstömme voi hyvin• Henkilöstömme on sitoutunut osaamiseen ja työtapojen uudistamiseen• Organisaatorakenteemme ja johtamisemme kehittyvät ja uudistuvat pedagogisten tavoitteiden ja työelämätarpeiden mukaisesti• Toimimme vastuullisesti ja kestävästi
	Tasapainoiset resurssit	<ul style="list-style-type: none">• Toimitilat ja osaamisympäristöt ovat tarkoituksenmukaisia ja tehokkaassa käytössä• Toiminnan ja talouden suunnittelu on ennakoitavaa ja osallistavaa• Digitaaliset ja tekoälypohjaiset ratkaisut helpottavat työtä ja parantavat tuottavuutta
	Perustehtävä	Mahdollistamme ammatillisen kasvun, työelämäosaamisen ja jatkuvan oppimisen
	Arvot	Vastuullisuus, luovuus ja rohkeus, oikeudenmukaisuus



**Olemme avoinna
hakijoille läpi vuoden**

Meillä on ammatillisen koulutuksen kaikki alat ja koko elinkaari – kaikille ikäryhmille.

Opiskele ammatti, kehitä osaamistasi tai siirry uudelle alalle.



Monien mahdollisuuksien OSAO

- Ammatilliset perustutkinnot
- Ammattitutkinnot
- Erikoisammattitutkinnot
- Työvoimakoulutukset
- Täydennys- ja lyhytkoulutukset
- Oppisopimukset
- Ammattilukio
- Ouluseutu urheiluakatemia
- Väyläopinnot ammattikorkeakouluun
- Tutkintokoulutukseen valmentava koulutus TUVA
- Kortti- ja ammattipätevyyskoulutukset
- Työhyvinvointipalvelut



Palvelemme työelämää

Kehitämme ja tarjoamme koulutuspalveluja joustavasti yhdessä työelämän kanssa.

Kun etsit ratkaisua omaan tai henkilöstösi osaamisen kehittämiseen, rekrytointiin tai työhyvinvointiin, me autamme.

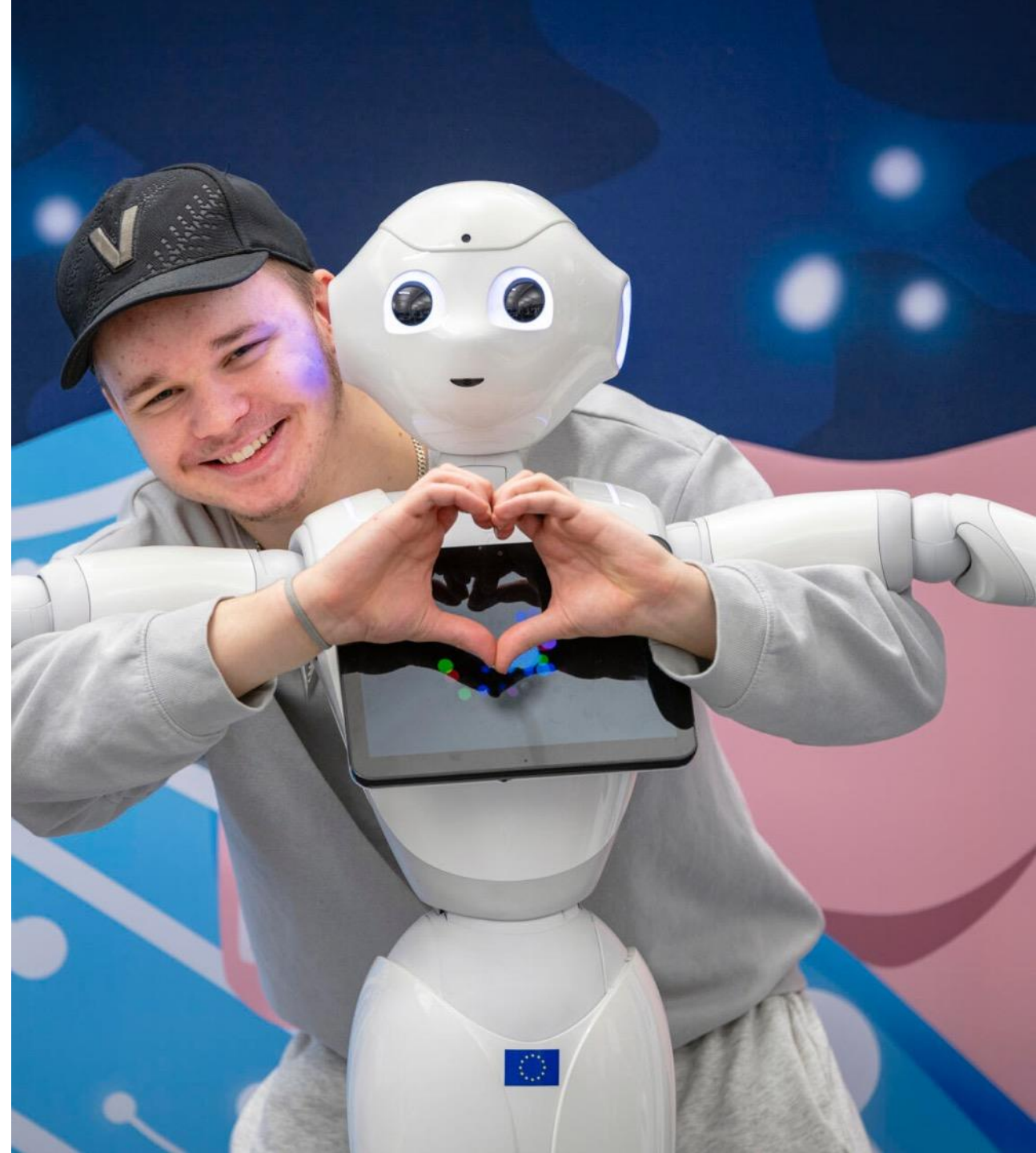
OSAO kehittäjänä

Kehittämishankkeilla kehitämme oppimisympäristöjä, uudistamme opetus- ja ohjausmenetelmiä sekä edistämme työelämäyhteistyötä.

Olemme vahva hanketoimija Oulun innovaatioallianssi OIA:ssa sekä muissa kansallisissa ja kansainvälisissä verkostoissa.

Arvioimme hanketoimintamme vaikuttavuutta systemaattisesti ja OSAOn strategiaan pohjautuen.

Hankkeita on käynnissä yhteensä noin 50 ja hankesalkun koko on noin 15 ME. Rahoituslähteitä ovat mm. kansalliset ja kansainväliset EU-rahoitusohjelmat sekä valtionavustukset.



OSAO Kampus 2030

Rakennamme uuden kampuksen osoitteeseen
Kotkantie 1, 90250 Oulu.

Hankkeen toteuttamiskustannukset ovat
112,2 miljoonaa euroa.

Uusi kampus koostuu osin peruskorjattavista,
olemassa olevista rakennuksista ja
uudisrakentamisesta, sekä toimintakulttuurin ja
-tapojen uudistamisesta.

Hanke valmistuu vuonna 2032.



Digikyvykäs kampus

Digikyvykäs Kampus -rinnakkaishankekokonaisuus käsittää Digikyvykkyyttä ammatilliseen koulutukseen ja Digikampus osana ammatillista koulutusta -hankkeet.

Visionamme on OSAOn tulevaisuuden kampus osaamisen keskittymänä, joka edistää ja ylläpitää henkilöstön, opiskelijoiden ja työelämän edustajien digikyvykkyyttä monipuolisissa, digitaalisuutta hyödyntävissä oppimisympäristöissä.

Toiminta-aika on 1.8.2023–31.7.2026.



Euroopan unionin
osarahoittama



Elinvoimakeskus



POHJOIS-
POHJANMAA
COUNCIL OF OULU REGION

OSAO



OSAOn kestävyystiekartta

KÄDENJÄLJEN VAHVISTAMINEN

- Mahdollistava johtaminen
- Opetuksen ja oppimisympäristöjen kehittäminen
- Henkilöstön osaamisen kehittäminen
- Kumppanuudet

JALANJÄLJEN PIENENTÄMINEN

- Hiilineutraalius 2035
- Luontovaikutusten ymmärtäminen
- Luonnonvarojen käytön hillintä

VISIO

Rakennamme yhdessä opiskelijoiden ja yhteistyökumppaneiden kanssa hiilineutraalia ja luonnon kantokyvyn rajoissa toimivaa yhteiskuntaa.

TEHTÄVÄ

Uudistamme yhteiskuntaa ja vahvistamme sivistystä, jossa hyvää elämää tavoitellaan yhden planeetan rajoissa ja johon pyritään inhimillisen kasvun kautta.

TÄRKEÄÄ

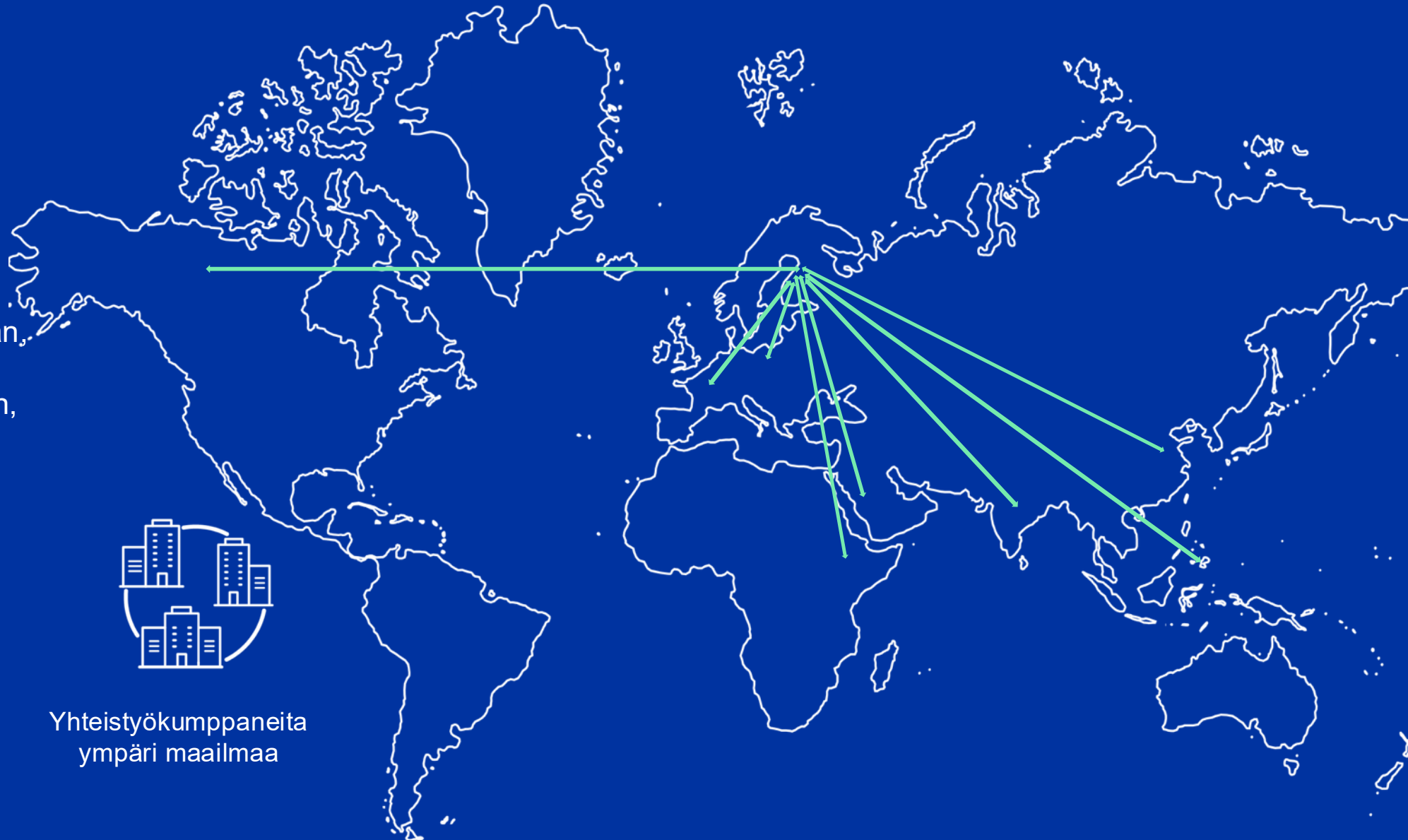
- Luonnon itseisarvo
- Ihmisyyden vahvistaminen
- Kohtuuden tavoittelu

Globaalia kumppanuutta

Maailmanlaajuinen yhteistyöverkostomme mahdollistaa laajan kansainvälisen toiminnan, kuten opiskelijoiden ja henkilöstön liikkuvuuden, kansainväliset kehittämishankkeet ja kansainväliset koulutuspalvelut.



Yhteistyökumppaneita
ympäri maailmaa





Kansainväliset koulutuspalvelut

Järjestämme yhdessä laajan verkostomme kanssa koulutuspalveluja ja vierailuja kaikille suomalaisesta ammatillisesta koulutuksesta kiinnostuneille.

Järjestämme maahanmuuttaneille kotoutumiskoulutuksia, tutkintokoulutukseen valmentavaa TUVA-koulutusta, eri alojen ammatillista koulutusta sekä Yleisiä kielitutkintoja (YKI).



OSAO

Taito kasvaa

Katso video



osao.fi

Taito kasvaa



OSAO